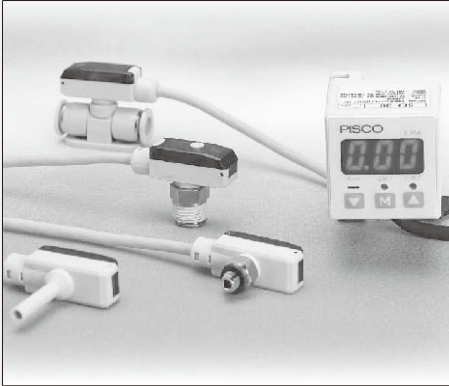


진공기기 종합카탈로그



SMALL-SIZED PRESSURE SENSORS & INDICATOR 압력&진공센서 헤드유닛 인디케이터 INDEX

특징 및 장점	854
주문형식	856
센서헤드 사양	857
인디케이터 사양	858
사용방법	865
접속부위 착탈방법	866
개별주의사항	867
치수도	868

VH VS
VU VB
VC VM
VY
VRL
VK
VJ
VX
VZ
VN
VQ
VJP
VXP VXPT
VZP VZPG
VNP
VQP
VIP
RPV
대용량 진공발생기
스핀디 패드
스핀지 패드
헬로스 패드
단헬로스 패드
타원형 패드
소프트 패드
소프트 발루즈 패드
미끄러움방지 패드
박형 패드
마코프리 패드
플랫 패드
롱 스톱로크
VSPE
VTA VTB
VLF
VRJ VFR VFF
FH
VUS8
VUS11 SEU SEU30
VUS12
VUS-31 SEU-31
GPD
FUS8
FUS20
ECV
RVV
GPH
부록(後)
찾아보기

⚠ 주의 사용하기 전에 부록(前)-P.38의 「안전상의 주의」를 반드시 읽어 주십시오.

VH VS
VU VB
VC VM
VY

VRL

VK

VJ

VX

VZ

VN

VQ

VJP

VXP

VXPT

VZP

VZPG

VNP

VQP

VIP

RPV

대용량
진공흡생기

스탠드 패드

스핀지 패드

벨로즈 패드

면벨로즈 패드

타원형 패드

소프트 패드

소프트 벨로즈
패드

미끄러움방지
패드

박형 패드

마이크로 패드

플랫 패드

통 스톱코크

VSPE

VTA

VTB

VLF

VFU VFR

VFF

FH

VUS8

VUS11 SEU11
SED30

VUS12

VUS-31
SEU-31

GPD

FUS8

FUS20

ECV

RVV

GPH

부록(後)

찾아보기

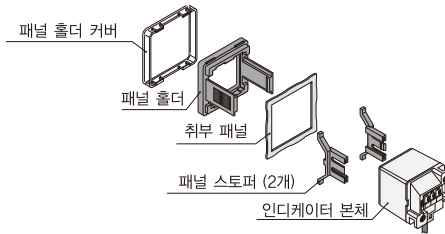
압력&진공센서 헤드유닛 인디케이터

VUS11 SEU11 SED

센서헤드 및 인디케이터 연결용!

- 초소형 사이즈의 압력 및 진공센서입니다.
(폭 10mm, 높이 10mm, 길이 24.5mm)
- 3종류의 제품 형상을 선택할 수 있습니다.
(유니온 스트레이트 타입, 니플 타입, 수나사 타입)
- 아날로그 출력 사양과 별도의 인디케이터(주문형식 : SED30)에 연결하여 사용하는 인디케이터 연결형 사양을 선택할 수 있습니다.
- 정압(正壓), 부압(負壓), 연성압(連成壓)의 3종류의 표시방법으로 분류되어 있으며 출력신호는 아날로그 출력과 , 스위치 출력의 2종류를 선택할 수 있습니다.

인디케이터



- 대형 LED 패널을 사용한 고시인성(高視認性) 제품입니다.
- 3개의 푸시 버튼으로 모든 설정이 가능합니다.
- 11종류의 표시단위 선택이 가능합니다.
- 출력신호는 아날로그 출력과 스위치 출력을 선택하여 사용할 수 있습니다.
- 취부 브래킷은 배면취부형, 평면취부형, 인디케이터 커버형으로 분류되어 있어서 조건 및 용도에 맞는 제품 취부가 가능합니다.
- 비표시모드를 지원하여 소비전력 절감.
- 패널 로크 기능으로 설정 데이터 보호.
- 「동계(銅系)금속 미사용」· 「저농도이온 대응품」을 필요로 하는 분야에 대응 가능한 센서의 선택이 가능합니다.
 - 금속부위의 재질에 동계(銅系) 성분의 금속을 사용하지 않았으며, 실 고무의 재질에 HNBR을 채용하였습니다.

VH VS
VU VB
VC VM
VY
VRL
VK
VJ
VX
VZ
VN
VQ
VJP
VXP
VXPT
VZP
VZPG
VNP
VQP
VIP
RPV
대용량 진공발생기
스핀드 헤드
스핀지 헤드
벨로즈 헤드
단원벨로즈 헤드
타원형 헤드
소프트 헤드
소프트 발루즈 헤드
미끄러움방지 헤드
박형 헤드
마코프리 헤드
플랫 헤드
롱 스톱코크
VSPE
VTA
VTB
VLF
VFJ VFR
VFF
FH
VUS8
VUS11 SEU11 SEU30
VUS12
VUS-31 SEU-31
GPD
FUS8
FUS20
ECV
RVV
GPH
부록(後)
찾아보기

VH VS
VU VB
VC VM
VY

VRL

VK

VJ

VX

VZ

VN

VQ

VJP

VXP
VXPT

VZP
VZPG

VNP

VQP

VIP

RPV

대우형
신공형

스탠드 패드

스핀지 패드

벨로스 패드

대형 벨로스 패드

타원형 패드

소프트 패드

소프트 벨로스 패드

마이크로형 벨로스 패드

박형 패드

마이크로 박형 패드

플랫 패드

롱 스트로크

VSPPE

VTA
VTB

VLF

VFU VFR
VFF

FH

VUS8

VUS11
SEU-31
SEU-30

VUS12

VUS-31
SEU-31

GPD

FUS8

FUS20

ECV

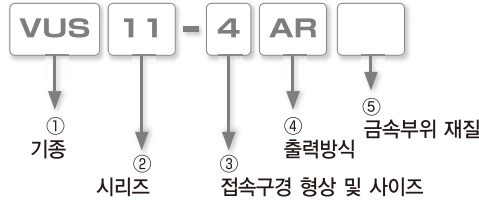
RVV

GPH

부록(後)

찾아보기

주문형식 (예) : 센서헤드



① 기종

기 호	SEU	VUS
기 종	압력센서	진공센서

② 시리즈

기 호	11
사 양	소형 압력센서, 진공센서

③ 접속구경 사이즈

	미터나사	관용 테이퍼나사 타입	원 터치 피팅 타입	니플 타입		
기 호	M5	O1	4U	6U	4	6
사 이 즈	M5×0.8	R1/8	φ 4 (취부 브래킷 부착형)	φ 6 (취부 브래킷 부착형)	φ 4	φ 6

④ 출력방식

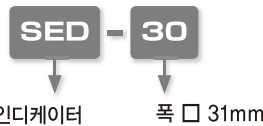
기 호	A	AR	S	SR
방 식	아날로그 출력	연성압 타입 아날로그 출력	NPN 오픈 컬렉터 출력	연성압 타입 NPN 오픈 컬렉터 출력

※ 연성압 타입 AR 또는 SR 사양은 VUS11 시리즈에만 선택할 수 있습니다.

⑤ 금속부위 재질

기 호	무기입	-S3
사 양	기본사양	동계(銅系) 금속 미사용
접속포트형상	전기종	전기종

주문형식 (예) : 인디케이터



※인디케이터는 「동계(銅系) 금속 미사용」 사양에 대응불가합니다.

주문형식 (예) : 인디케이터용 브래킷 및 커버



① 형상

기 호	011	012	003	004	007
형 상	후면 브래킷	평면 브래킷	패널 홀더 세트	홀더 커버 세트	홀더 스토퍼 세트
부속품	M3×4 나사 2개	M3×4 나사 2개	패널 홀더 커버, 패널 홀더, 홀더 스토퍼	패널 홀더 커버, 패널 홀더	패널 홀더, 패널 스토퍼

접속부위 착탈방법

VRL

VK

VJ

VX

VZ

VN

VQ

VJP

VXP

VXPT

VZP

VZPG

VNP

VQP

VIP

RPV

대용량
진공펌프기

스탠드 패드

스핀지 패드

벨로스 패드

면벨로스 패드

타원형 패드

소프트 패드

소프트 벨로스
패드

미끄러움방지
패드

방형 패드

마이크로 패드

플랫 패드

통 스토퍼

VSPE

VTA

VTB

VLF

VFU VFR

VFF

FH

VUS8

VUS11
SEU11
SEU30

VUS12

VUS-31
SEU-31

GPD

FUS8

FUS20

ECV

RVV

GPH

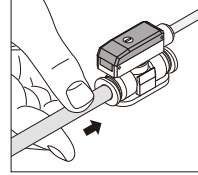
부록(後)

찾아보기

1. 튜브의 탈착방법

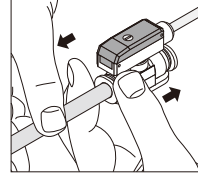
① 튜브의 장착

소형 압력센서, 진공센서 시리즈(윈 터치 피팅 부착형 진공파괴 제어밸브) 제품에 튜브를 장착시킬 때에는 튜브를 튜브 엔드까지 피팅에 밀어 넣으면 로크장치가 고정되며 탄성체 슬리브가 튜브의 외주면(外周面)을 감싸주게(Sealing) 됩니다. 튜브를 장착할 때에는 피팅의 공통주의사항 「2. 튜브 장착시의 주의」의 내용을 참고해서 장착시켜 주십시오.



② 튜브의 분리

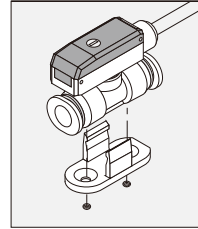
튜브를 피팅에서 빼낼 경우에는 개방링을 누르면 로크장치가 열리며 튜브가 빠집니다. 튜브를 피팅에서 빼낼 때에는 반드시 압축공기를 차단한 후에 빼내십시오.



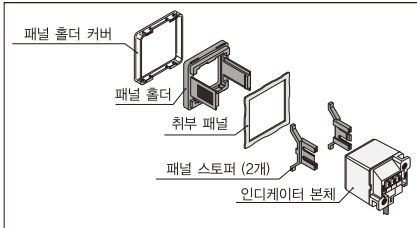
2. 소형 압력센서, 진공센서의 고정방법

① 소형 압력센서, 진공센서 시리즈의 고정

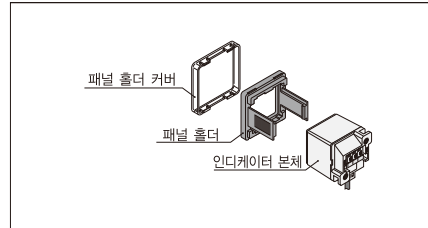
소형 압력센서, 진공센서의 고정방법은 본체의 취부 홀을 이용해서 부속되어 있는 M3나사로 고정합니다. (취부 홀에 대해서는 외관 치수도를 참고하여 주십시오.)



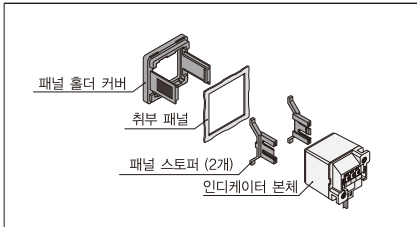
3. 인디케이터용 패널 홀더 셋트(ACPG-003)의 취부방법



4. 인디케이터용 홀더 커버 셋트(ACPG-004)의 취부방법



5. 인디케이터용 홀더 스토퍼 셋트(ACPG-007)의 취부방법



개별주의사항

사용하시기 전에 반드시 읽어 주십시오. 「안전상의 주의」에 대해서는 부록(前)-P.38을, 「수록제품의 공통주의사항」에 대해서는 부록(前)-P.40을, 「진공기기의 공통주의사항」에 대해서는 부록(前)-P.44를 참고하여 주십시오.

경 고

1. 부식성있는 물질이 포함되어 있는 조건 및 기체에서는 사용하지 마십시오. 센서 고장의 원인이 될 위험성이 있습니다.
2. 인화성, 폭발성이 있는 가스 또는 액체의 조건에서는 사용하지 마십시오. 본 제품은 방폭(防爆) 구조로 되어 있지 않기 때문에 화재 및 폭발의 원인이 될 가능성이 있습니다.
3. 사용온도범위를 초과하여 사용하지 마십시오. 센서 고장의 원인이 될 위험성이 있습니다.
4. 배선은 반드시 전원을 차단한 후에 해주십시오. 또한, 배선시에는 리드선의 색깔을 확인하고 출력단자와 전원 단자 및 Common단자를 단락(短絡)하지 마십시오. 단락한 경우에는 센서고장의 원인이 될 위험성이 있습니다.

주 의

1. 전원은 안정된 직류(DC) 전원을 사용하여 주십시오.
2. 출력단자와 전원단자에 접속하는 릴레이나 솔레노이드 밸브에는 서지전압 흡수회로를 첨가하여 주십시오. 또한, 직류가 80mA를 초과하는 사용방법은 피하여 주십시오.
3. 스위칭 전원 등의 유닛 전원을 사용할 때에는 FG단자를 접지하여 주십시오.
4. 출력단자와 다른 단자를 단락(短絡)시키지 마십시오.
5. 제품 본체에 강한 충격 및 외부로부터의 과도한 힘을 가하지 마십시오.
6. 노이즈 등이 인가(印加)되는 배선 및 사용법은 피하여 주십시오. 센서 고장의 원인이 될 위험성이 있습니다.
7. 진공도설정 및 응차설정을 할 경우에는 소형 드라이버를 사용하여 트리머의 회전범위 내에서 무리한 힘을 가하지 않고 부드럽게 조정하여 주십시오. 무리한 힘을 가하여 조정하면 트리머의 파손 및 기판(基板) 파손의 원인이 될 가능성이 있습니다.
8. 인디케이터(SED-30)는 방적(防滴), 방진(防塵)구조로 되어 있지 않기 때문에 수적(水滴), 유적(油滴), 분진 등의 조건에서는 사용을 피하여 주십시오.
9. 인디케이터(SED-30)의 센서헤드에는 VUS 11...A 및 SEU 11...A 사양 제품을 사용하여 주십시오. 센서헤드의 사양이 다르면 표시정도가 사양을 만족시키지 못할 가능성이 있습니다.
10. 커넥터 케이블에는 강한 인장력(引張力)과 과도한 구부림을 가하지 마십시오. 단선 및 커넥터 파손의 원인이 될 가능성이 있습니다.

VH VS
VU VB
VC VM
VY

VRL

VK

VJ

VX

VZ

VN

VQ

VUP

VXP

VXPT

VZP

VZPG

VNP

VQP

VIP

RPV

대량
진공펌프기

스핀드 헤드

스핀지 헤드

벨로즈 헤드

단열드 헤드

타원형 헤드

소프트 헤드

소프트 알루미늄
헤드

미끄러움방지
헤드

박형 헤드

마이크로 헤드

플랫 헤드

롱 스트로크

VSPE

VTA

VTB

VLF

VFU VFR

VFF

FH

VUS8

VUS11
SEU30

VUS12

VUS-31
SEU-31

GPD

FUS8

FUS20

ECV

RVV

GPH

부록(後)
찾아보기

VH VS
VU VB
VC VM
VY

VRL

VK

VJ

VX

VZ

VN

VQ

VJP

VXP

VXPT

VZP

VZPG

VNP

VQP

VIP

RPV

대응량
신용왕생기

스탠드 페드

스핀지 페드

벨로즈 페드

대면벨로즈 페드

타원형 페드

소프트 페드

소프트 벨로즈
페드

미끄러움방지
페드

박형 페드

마프리카 페드

플랫 페드

롱 스트로크

VSPE

VTA

VTB

VLF

VFU VFR

VFF

FH

VUS8

VUS11
SEU11
SEU30

VUS12

VUS-31
SEU-31

GPD

FUS8

FUS20

ECV

RVV

GPH

부록(後)

찾아보기

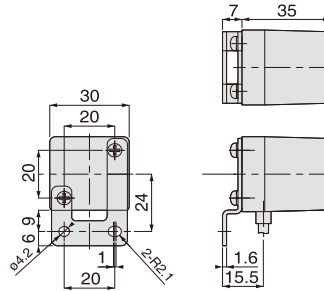
배면 브래킷 (인디케이터용 액세서리)

ACPG



단위 : mm

형 식	중량 (g)
ACPG-011	11



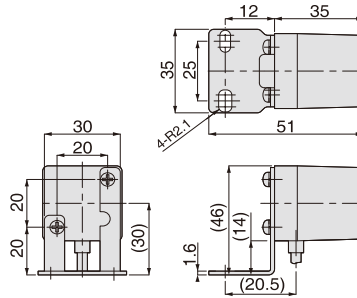
평면 브래킷 (인디케이터용 액세서리)

ACPG



단위 : mm

형 식	중량 (g)
ACPG-012	13



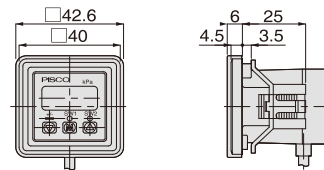
패널 홀더 셋트 (인디케이터용 액세서리)

ACPG

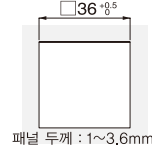


단위 : mm

형 식	중량 (g)
ACPG-003	11

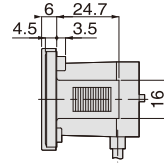
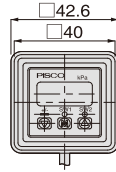


● 패널 커팅 치수



홀더 커버 셋트 (인디케이터용 액세서리)

ACPG

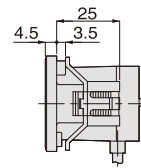
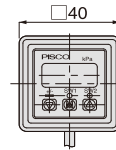


단위 : mm

형 식	중량 (g)
ACPG-004	9.5

홀더 스토퍼 셋트 (인디케이터용 액세서리)

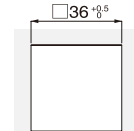
ACPG



단위 : mm

형 식	중량 (g)
ACPG-007	10

● 패널 커팅 치수



패널 두께 : 1~3.6mm

VH VS
VU VB
VC VM
VY

VRL

VK

VJ

VX

VZ

VN

VQ

VJP

VXP

VXPT

VZP

VZPG

VNP

VQP

VIP

RPV

대우량

진공발생기

스핀디드 패드

스핀지 패드

벨로즈 패드

대인벨로즈 패드

타원형 패드

소프트 패드

소프트 벨로즈

패드

미끄러움방지

패드

박형 패드

마이크로 패드

플랫 패드

롱 스토르크

VSPE

VTA

VTB

VLF

VRJ VFR

VFF

FH

VUS8

VUS11 SEU11

SEU30

VUS12

VUS-31

SEU-31

GPD

FUS8

FUS20

ECV

RVV

GPH

부록(後)

찾아보기